



**RAGE**

Wireless Gaming Headset

<b>EN</b>   ENGLISH	01
<b>ES</b>   ESPAÑOL	05
<b>DE</b>   DEUTSCH	09
<b>FR</b>   FRANÇAIS	13
<b>CH</b>   中文	17
<b>AR</b>   العربية	21
<b>PL</b>   POLSKI	25
<b>UA</b>   УКРАЇНСЬКА	29
<b>RU</b>   РУССКИЙ	33

Thank you for choosing Proove Gaming! Please read the user manual carefully before using the product.

## **PRODUCT PARAMETERS**

Material: ABS

Bluetooth version: 6.0

Protocols: A2DP, HFP, AVDTP, AVRCP, HFP, SPP

Decoder: SBC, AAC

Speaker size: Ø50mm

Port: Type-C

Speaker sensitivity:  $-100\pm 3\text{dB}$

Microphone sensitivity:  $-38\pm 3\text{dB}$

Battery type: lithium

Battery capacity: 1000mAh

Operating time (Bluetooth): up to 80% volume ~26 h

Operating time (2.4GHz): up to 80% volume ~17 h

Battery charging time: ~2.5 h

Operating modes: 2.4GHz+Bluetooth+3.5

Functions: removable microphone

Operating voltage: 3.7V

Frequency range: 20Hz-20kHz

Microphone frequency range: 20Hz-20kHz

Impedance: 20Ω

Microphone impedance: 2.2kΩ

Product size: 180x210x90mm

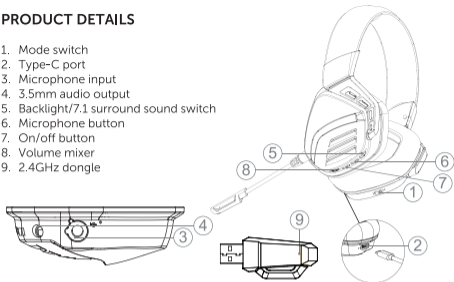
Weight: 305g

## **PACKAGE**

- Headphones x1
- Type-C to Type-C cable x1
- Audio cable x1
- 2.4GHz dongle x1
- Microphone x1
- Warranty card x1
- User manual x1
- Stickers x1

## PRODUCT DETAILS

1. Mode switch
2. Type-C port
3. Microphone input
4. 3.5mm audio output
5. Backlight/7.1 surround sound switch
6. Microphone button
7. On/off button
8. Volume mixer
9. 2.4GHz dongle



## PRODUCT OPERATION

### POWER

1. When switched off, press and hold the power button for 2 seconds. A power-on tone will sound, the power indicator will light up, and the pairing indicator will flash rapidly.
2. In the powered-on state, press and hold the power button for 2 seconds. You will hear the power-off prompt tone, the power indicator will turn off, and the pairing indicator will stop.
3. In music playback mode, a short press pauses the music; another short press resumes playback.

Note: to reset the pairing, please hold down the power button and the 7.1 key for a long time when the headphones are turned off, and then re-enter the pairing mode

### WINDOWS SETUP:

4. Right-click the speaker icon on the taskbar and select "Sounds".
5. Set «PG Rage» as the default in both "Playback" and "Recording" tabs.

Note: On first use, set the headset as both input and output device.

## MODE SWITCHING

Move the mode switch to the desired position to switch between 2.4 GHz and Bluetooth.

### DONGLE:

- Insert the dongle into your device's port; the driver will install automatically. The dongle indicator will blink green.
- When the headphones and dongle are connected, LED is in a constantly lit state.

Note: If the headphones don't connect, unplug and reinsert the dongle to enter pairing mode — indicated by blinking green light.

### PS4/PRO AND PS5:

- Turn on the console.
- Insert the dongle into the USB port; the driver installs automatically. The dongle indicator keeps blinking green.
- When powered on, the headphones will enter pairing mode and automatically connect to the dongle.

### BLUETOOTH:

- Move the mode switch to the Bluetooth position to enter pairing mode. The flashing blue indicator shows that pairing mode is active.
- Enable Bluetooth on your device and select "PG Rage". After a successful connection, the indicator light is in a constantly lit state

Note: if the connection fails, turn the headset off and on again to reactivate pairing mode. After the first successful connection, the headset will connect automatically.

## WIRED CONNECTION

- Connect one end of the cable to the 3.5mm port on the headphones and the other end to the port on your device (computer, laptop, etc.).
- The headphones will automatically turn off and switch to wired mode.

Note: The RGB backlight will turn off.

## SWITCHING BETWEEN BACKLIGHT/7.1 SURROUND SOUND

- Press the backlight/7.1 surround sound button once to switch the sound mode to 7.1.
- Press the backlight/7.1 surround sound button twice to turn off the backlight.

## VOLUME SLIDER

Turn the volume mixer up or down to adjust the input sound of the headphones.

## EQUALIZER APP FOR HEADPHONES

- Download the equalizer app to your phone by scanning the QR code.
- Connect your headphones to your phone via Bluetooth. The equalizer only works with headphones when connected via Bluetooth.
- Open the app and make sure your headphones are recognized correctly.
- Adjust the equalizer to your liking for optimal sound.



QR for App

## WARNING

- Headphones should be stored in a dry and ventilated place, avoiding contact with water, high temperatures, dust, and other aggressive environments to prevent sound quality degradation.
- To ensure a stable connection, it is recommended to keep a distance of no more than 10 meters between the phone and the headphones.
- If the headphones cannot connect or work properly, do not disassemble them yourself.
- The warranty for the device and accessories does not cover cases of self-disassembly.
- Use a standard charger for charging.
- To ensure normal operation of the headphones, make sure that the charge level is sufficient.

Failure to observe the operating instructions may result in malfunctioning of the product and void the warranty.

Gracias por elegir Proove Gaming. Lea atentamente el manual de usuario antes de utilizar el producto.

## PARÁMETROS DEL PRODUCTO

Material: ABS

Versión de Bluetooth: 6.0

Protocolos: A2DP, HFP, AVDTP, AVRCP, HFP, SPP

Decodificador: SBC, AAC

Tamaño del altavoz: Ø50mm

Puerto: Type-C

Sensibilidad del altavoz:  $-100\pm 3\text{dB}$

Sensibilidad del micrófono:  $-38\pm 3\text{dB}$

Tipo de batería: litio

Capacidad de la batería: 1000mAh

Tiempo de funcionamiento (Bluetooth): hasta 80% volumen ~26 h

Tiempo de funcionamiento (2.4GHz): hasta 80% volumen ~17 h

Tiempo de carga de la batería: ~2.5 h

Modos de funcionamiento: 2.4GHz+Bluetooth+3.5

Funciones: micrófono desmontable

Tensión de funcionamiento: 3.7V

Rango de frecuencia: 20Hz-20kHz

Impedancia: 20Ω

Impedancia del micrófono: 2.2kΩ

Tamaño del producto: 180x210x90mm

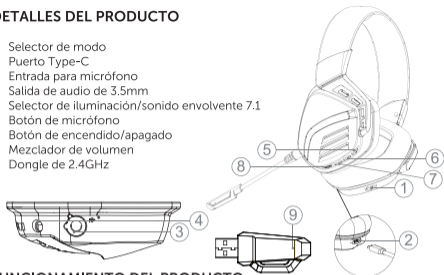
Peso: 305g

## PAQUETE

- Auriculares x1
- Cable Type-C to Type-C x1
- Cable de audio x1
- Dongle de 2.4GHz x1
- Micrófono x1
- Tarjeta de garantía x1
- Manual del usuario x1
- Pegatinas x1

## DETALLES DEL PRODUCTO

1. Selector de modo
2. Puerto Type-C
3. Entrada para micrófono
4. Salida de audio de 3.5mm
5. Selector de iluminación/sonido envolvente 7.1
6. Botón de micrófono
7. Botón de encendido/apagado
8. Mezclador de volumen
9. Dongle de 2.4GHz



## FUNCIONAMIENTO DEL PRODUCTO

### ALIMENTACIÓN

1. Con el dispositivo apagado, mantenga pulsado el botón de encendido durante 2 segundos. Se oír un pitido de encendido, se encenderá el indicador de encendido y el indicador de emparejamiento comenzará a parpadear rápidamente.
2. Con el dispositivo encendido, mantenga presionado el botón de encendido durante 2 segundos. Se escuchará un tono de apagado, el indicador de alimentación se apagará y el indicador de emparejamiento se desactivará.
3. En modo de reproducción de música, una pulsación corta pausa la música; otra pulsación corta reanuda la reproducción.

Nota: para restablecer el emparejamiento, mantenga pulsados durante unos segundos el botón de encendido y la tecla 7.1 con los auriculares apagados; a continuación, vuelva a entrar en el modo de emparejamiento.

### CONFIGURACIÓN DE WINDOWS:

- Haga clic derecho en el icono del altavoz en la barra de tareas y seleccione "Sonidos".
- Establezca «PG Rage» como predeterminado en las pestañas "Reproducción" y "Grabación".

Nota: Al usar los auriculares por primera vez, configúrelos como dispositivo de entrada y salida.

## CAMBIO DE MODO

Deslice el interruptor de modo a la posición deseada para cambiar entre 2.4 GHz y Bluetooth.

### DONGLE:

1. Inserte el dongle en el puerto del dispositivo; el controlador se instalará automáticamente. El indicador del dongle parpadeará en verde.
2. Cuando los auriculares y el adaptador están conectados, el LED permanece encendido.

Nota: Si los auriculares no se conectan, desconecte y vuelva a insertar el dongle para activar el modo de emparejamiento — indicado por la luz verde intermitente.

### PS4/PRO Y PS5:

- Encienda la consola.
- Inserte el dongle en el puerto USB; el controlador se instalará automáticamente. El indicador del dongle seguirá parpadeando en verde.
- Al encenderse, los auriculares entrarán en modo de emparejamiento y se conectarán automáticamente al dongle.

### BLUETOOTH:

- Schieben Sie den Modusschalter in die Position Bluetooth, um den Kopplungsmodus zu aktivieren. Die blinkende blaue Anzeige zeigt den Kopplungsmodus an.
- Activa el Bluetooth en tu dispositivo y selecciona «PG Rage». Una vez establecida la conexión, el indicador luminoso permanecerá encendido de forma fija.

*Hinweis: falls keine Verbindung hergestellt werden kann, schalten Sie das Headset aus und wieder ein, um den Kopplungsmodus erneut zu aktivieren. Nach der ersten erfolgreichen Verbindung erfolgt die weitere Verbindung automatisch.*

### CONEXIÓN POR CABLE

- Conecte un extremo del cable al puerto de 3.5mm de los auriculares y el otro al puerto de su dispositivo (ordenador, portátil, etc.).
- Los auriculares se apagarán automáticamente y pasarán al modo de conexión por cable.

Nota: La iluminación RGB se apagará.

## CAMBIO DE LA ILUMINACIÓN/SONIDO ENVOLVENTE 7.1

- Pulse una vez el botón de iluminación/sonido envolvente 7.1 para cambiar el modo de sonido a 7.1.
- Pulse dos veces el botón de iluminación/sonido envolvente 7.1 para apagar la iluminación.

## CONTROL DESLIZANTE DE VOLUMEN

Gire el control deslizante de volumen hacia arriba o hacia abajo para ajustar el sonido de entrada de los auriculares.

## APLICACIÓN ECUALIZADOR PARA AURICULARES

- Descargue la aplicación ecualizador en su teléfono escaneando el código QR.
- Conecte los auriculares al teléfono a través de Bluetooth. El ecualizador solo funciona con los auriculares cuando se conectan a través de Bluetooth.
- Abra la aplicación y asegúrese de que los auriculares se reconocen correctamente.
- Ajuste el ecualizador según sus preferencias para obtener un sonido óptimo.



QR for App

## PRECAUCIONES

- Guarde los auriculares en un lugar seco y ventilado, evitando el contacto con el agua, las altas temperaturas, el polvo y otros entornos agresivos para evitar que se reduzca la calidad del sonido.
- Para garantizar una conexión estable, se recomienda mantener una distancia máxima de 10 metros entre el teléfono y los auriculares.
- Si los auriculares no se pueden conectar o no funcionan correctamente, no los desmonte por su cuenta.
- La garantía del dispositivo y los accesorios no cubre los casos de desmontaje por cuenta propia.
- Utilice un cargador estándar para cargarlos.
- Para garantizar el funcionamiento normal de los auriculares, asegúrese de que el nivel de carga sea suficiente.

El incumplimiento de las normas de funcionamiento puede dar lugar a la pérdida del rendimiento del producto y a la pérdida de la garantía.

Vielen Dank, dass Sie sich für Proove Gaming entschieden haben! Bitte lesen Sie das Benutzerhandbuch sorgfältig durch, bevor Sie das Produkt verwenden.

## PRODUKT-PARAMETER

Material: ABS

Bluetooth Version: 6.0

Protokolle: A2DP, HFP, AVDTP, AVRCP, HFP, SPP

Decoder: SBC, AAC

Lautsprechergröße: Ø50mm

Anschluss: Type-C

Empfindlichkeit des Lautsprechers:  $-100\pm 3\text{dB}$

Mikrofon-Empfindlichkeit:  $-38\pm 3\text{dB}$

Batterietyp: Lithium

Batteriekapazität: 1000mAh

Betriebsdauer (Bluetooth): bis 80% Lautstärke ~26 Std

Betriebsdauer (2.4GHz): bis 80% Lautstärke ~17 Std

Batterieladezeit: ~2.5 Std

Betriebsmodi: 2.4GHz+Bluetooth+3.5

Funktionen: Abnehmbares Mikrofon

Betriebsspannung: 3.7V

Frequenzbereich: 20Hz-20kHz

Impedanz: 20Ω

Mikrofonimpedanz: 2.2kΩ

Produktgröße: 180x210x90mm

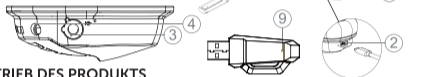
Gewicht: 305g

## PAKET

- Kopfhörer x1
- Kabel Type-C to Type-C x1
- Audiokabel x1
- 2.4GHz-Dongle x1
- Mikrofon x1
- Garantiekarte x1
- Benutzerhandbuch x1
- Aufkleber x1

## EINZELHEITEN ZUM PRODUKT

1. Modusumschalter
2. Type-C-Anschluss
3. Mikrofoneingang
4. 3.5mm-Audioausgang
5. Umschalter für Hintergrundbeleuchtung/  
7.1-Surround-Sound
6. Mikrofontaste
7. Ein-/Aus-Taste
8. Lautstärkeregler
9. 2.4GHz-Dongle



## BETRIEB DES PRODUKTS

### STROMVERSORGUNG

1. Halten Sie bei ausgeschaltetem Gerät die Ein-/Aus-Taste 2 Sekunden lang gedrückt. Es ertönt ein Einschaltsignal, die Betriebsanzeige leuchtet auf und die Kopplungsanzeige beginnt schnell zu blinken.
2. Im eingeschalteten Zustand halten Sie die Ein-/Aus-Taste 2 Sekunden lang gedrückt. Ein Ausschaltton ertönt, die Betriebsanzeige erlischt und die Pairing-Anzeige schaltet sich aus.
3. Im Musikmodus: kurzer Tastendruck — Pause; erneuter kurzer Tastendruck — Wiedergabe.

Hinweis: Um die Kopplung zurückzusetzen, halten Sie bitte bei ausgeschaltetem Kopfhörer den Ein-/Aus-Schalter und die Taste „7.1“ lange gedrückt und rufen Sie dann den Kopplungsmodus erneut auf.

### WINDOWS-EINSTELLUNGEN:

- Klicken Sie mit der rechten Maustaste auf das Lautsprechersymbol in der Taskleiste und wählen Sie „Sounds“.
- Legen Sie «PG Rage» sowohl in der Registerkarte „Wiedergabe“ als auch in „Aufnahme“ als Standardgerät fest.

Hinweis: Beim ersten Gebrauch muss das Headset als Ein- und Ausgabegerät eingerichtet werden.

## MODUSWECHSEL

Schieben Sie den Modus-Schalter in die gewünschte Position, um zwischen 2.4 GHz und Bluetooth zu wechseln.

### DONGLE:

- Stecken Sie den Dongle in den Anschluss des Geräts; der Treiber wird automatisch installiert. Die Dongle-LED blinkt grün.
- Wenn Kopfhörer und Dongle verbunden sind, leuchtet die LED dauerhaft.

Hinweis: Wenn keine Verbindung besteht, entfernen und stecken Sie den Dongle erneut ein, um in den Kopplungsmodus zu wechseln (grünes Blinken zeigt den Modus an).

### PS4/PRO UND PS5:

- Konsole einschalten.
- Stecken Sie den Dongle in den USB-Anschluss; der Treiber wird automatisch installiert. Die LED blinkt weiterhin grün.
- Beim Einschalten wechseln die Kopfhörer in den Kopplungsmodus und verbinden sich automatisch mit dem Dongle.

### BLUETOOTH:

- Schieben Sie den Modusschalter in die Position Bluetooth, um den Kopplungsmodus zu aktivieren. Die blinkende blaue Anzeige zeigt den Kopplungsmodus an.
- Aktivieren Sie Bluetooth auf Ihrem Gerät und wählen Sie „PG Rage“ aus. Nach erfolgreicher Verbindung leuchtet die Kontrollleuchte dauerhaft.

Hinweis: falls keine Verbindung hergestellt werden kann, schalten Sie das Headset aus und wieder ein, um den Kopplungsmodus erneut zu aktivieren. Nach der ersten erfolgreichen Verbindung erfolgt die weitere Verbindung automatisch.

## KABELVERBINDUNG

- Verbinden Sie ein Ende des Kabels mit dem 3.5mm-Anschluss an den Kopfhörern und das andere Ende mit dem Anschluss Ihres Geräts (Computer, Laptop usw.).
- Die Kopfhörer werden automatisch ausgeschaltet und wechseln in den kabelgebundenen Modus.

Hinweis: Die RGB-Beleuchtung wird dabei ausgeschaltet.

## UMSCHALTEN ZWISCHEN BELEUCHTUNG/7.1-SURROUND-SOUND

- Drücken Sie einmal auf die Taste für Beleuchtung/7.1-Surround-Sound, um den Soundmodus auf 7.1 umzuschalten.
- Drücken Sie zweimal auf die Taste für Beleuchtung/7.1-Surround-Sound, um die Beleuchtung auszuschalten.

## LAUTSTÄRKEREGLER

Drehen Sie den Lautstärkereglер nach oben oder unten, um den Eingangston der Kopfhörer anzupassen.

## EQUALIZER-APP FÜR KOPFHÖRER

- Laden Sie die Equalizer-App auf Ihr Smartphone, indem Sie den QR-Code scannen.
- Verbinden Sie die Kopfhörer über Bluetooth mit Ihrem Telefon. Der Equalizer funktioniert nur mit Kopfhörern, die über Bluetooth verbunden sind.
- Öffnen Sie die App und vergewissern Sie sich, dass die Kopfhörer korrekt erkannt wurden.
- Stellen Sie den Equalizer nach Ihren Vorlieben ein, um einen optimalen Klang zu erzielen.



QR for App

## VORSICHTSMAßNAHMEN

- Bewahren Sie die Kopfhörer an einem trockenen und gut belüfteten Ort auf und vermeiden Sie den Kontakt mit Wasser, hohen Temperaturen, Staub und anderen aggressiven Umgebungen, um eine Verschlechterung der Klangqualität zu verhindern.
- Um eine stabile Verbindung zu gewährleisten, wird empfohlen, einen Abstand von maximal 10 Metern zwischen dem Telefon und den Kopfhörern einzuhalten.
- Wenn die Kopfhörer keine Verbindung herstellen oder nicht ordnungsgemäß funktionieren können, zerlegen Sie sie nicht selbst.
- Die Garantie für das Gerät und das Zubehör gilt nicht für Fälle, in denen das Gerät selbstständig zerlegt wurde.
- Verwenden Sie zum Aufladen ein Standard-Ladegerät.
- Um einen normalen Betrieb der Kopfhörer zu gewährleisten, stellen Sie sicher, dass der Ladezustand ausreichend ist.

Die Nichtbeachtung der Bedienungsanleitung kann zu Fehlfunktionen des Produkts und zum Erlöschen der Garantie führen.

Merci d'avoir choisi Proove Gaming! Veuillez lire attentivement le manuel d'utilisation avant d'utiliser le produit.

## PARAMÈTRES DU PRODUIT

Matériau: ABS

Version Bluetooth: 6.0

Protocoles: A2DP, HFP, AVDTP, AVRCP, HFP, SPP

Décodeur : SBC, AAC

Taille du haut-parleur: Ø50mm

Port: Type-C

Sensibilité du haut-parleur:  $-100\pm 3\text{dB}$

Sensibilité du microphone:  $-38\pm 3\text{dB}$

Type de batterie: Lithium

Capacité de la batterie: 1000mAh

Avec rétroéclairage (Bluetooth): jusqu'à 80% du volume ~26 h

Avec rétroéclairage (2.4GHz): jusqu'à 80% du volume ~17 h

Temps de charge de la batterie: ~2.5 h

Modes de fonctionnement: 2.4GHz+Bluetooth+3.5

Fonctions: microphone amovible

Tension de fonctionnement: 3.7V

Gamme de fréquences: 20Hz–20kHz

Impédance:  $20\Omega$

Impédance du microphone:  $2.2\text{k}\Omega$

Taille du produit: 180x210x90mm

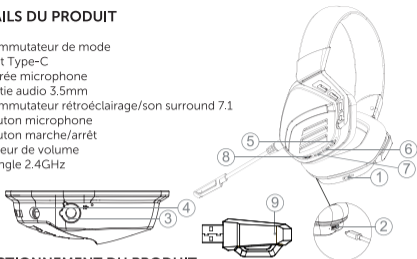
Poids: 305g

## PAQUET

- Écouteurs x1
- Câble Type-C to Type-C x1
- Câble audio x1
- Dongle 2.4GHz x1
- Microphone x1
- Carte de garantie x1
- Mode d'emploi x1
- Autocollants x1

## DÉTAILS DU PRODUIT

1. Commutateur de mode
2. Port Type-C
3. Entrée microphone
4. Sortie audio 3.5mm
5. Commutateur rétroéclairage/son surround 7.1
6. Bouton microphone
7. Bouton marche/arrêt
8. Mixeur de volume
9. Dongle 2.4GHz



## FONCTIONNEMENT DU PRODUIT

### ALIMENTATION

1. Lorsque l'appareil est éteint, appuyez sur le bouton d'alimentation et maintenez-le enfoncé pendant 2 secondes. Un signal de mise en marche retentit, le voyant d'alimentation s'allume et le voyant de couplage commence à clignoter rapidement.
2. Lorsque l'appareil est allumé, maintenez le bouton d'alimentation enfoncé pendant 2 secondes. Un signal sonore d'extinction retentit, le voyant d'alimentation s'éteint et le voyant d'appairage s'éteint.
3. En mode lecture de musique, un appui court met en pause ; un nouvel appui court reprend la lecture.

Remarque: pour réinitialiser l'appairage, veuillez maintenir enfoncés le bouton d'alimentation et la touche 7.1 pendant un certain temps lorsque le casque est éteint, puis réactivez le mode d'appairage

### PARAMÈTRES WINDOWS:

- Cliquez avec le bouton droit sur l'icône de volume dans la barre des tâches, puis sélectionnez « Sons ».
- Définissez « PG Rage » comme appareil par défaut dans les onglets « Lecture » et « Enregistrement ».

Remarque: pour une première utilisation, définissez le casque comme appareil d'entrée et de sortie.

## CHANGEMENT DE MODE

- Déplacez le curseur de sélection du mode vers la position souhaitée pour basculer entre 2.4 GHz et Bluetooth.

### DONGLE:

- Insérez le dongle dans le port de l'appareil ; le pilote s'installera automatiquement. Le voyant du dongle clignotera en vert.
- Lorsque le casque et le dongle sont connectés, la LED reste allumée en permanence.

Remarque : si le casque ne se connecte pas, débranchez puis rebranchez le dongle pour entrer en mode d'appairage — le voyant vert clignotant le confirme.

### PS4/PRO ET PS5:

- Allumez la console.
- Insérez le dongle dans le port USB ; le pilote s'installera automatiquement. Le voyant du dongle continuera à clignoter en vert.
- Lors de l'allumage, le casque passera en mode d'appairage et se connectera automatiquement au dongle.

### BLUETOOTH:

1. Déplacez le sélecteur de mode sur la position Bluetooth pour entrer en mode appairage. Le voyant bleu clignotant indique le mode appairage.
2. Activez le Bluetooth sur votre appareil et sélectionnez «PG Rage». Une fois la connexion établie, le voyant reste allumé en permanence.

*Remarque: si la connexion échoue, éteignez puis rallumez le casque pour réactiver le mode appairage. Après la première connexion réussie, le casque se reconnectera automatiquement.*

### CONNEXION FILAIRE

- Connectez une extrémité du câble au port 3,5 mm des écouteurs et l'autre extrémité au port de votre appareil (ordinateur, ordinateur portable, etc.).
- Les écouteurs s'éteindront automatiquement et passeront en mode connexion filaire.

Remarque : le rétroéclairage RGB s'éteindra.

## COMMUTATION DE L'ÉCLAIRAGE/DU SON SURROUND 7.1

- Appuyez une fois sur le bouton d'éclairage/son surround 7.1 pour passer en mode son 7.1.
- Appuyez deux fois sur le bouton d'éclairage/son surround 7.1 pour désactiver l'éclairage.

## CURSEUR DE VOLUME

Tournez le curseur de volume vers le haut ou vers le bas pour régler le son d'entrée des écouteurs.

## APPLICATION D'ÉGALISEUR POUR CASQUE

- Téléchargez l'application égaliseur sur votre téléphone en scannant le code QR.
- Connectez les écouteurs à votre téléphone via Bluetooth. L'égaliseur ne fonctionne avec les écouteurs que s'ils sont connectés via Bluetooth.
- Ouvrez l'application et assurez-vous que les écouteurs sont correctement reconnus.
- Réglez l'égaliseur selon vos préférences pour obtenir un son optimal.



QR for App

## PRÉCAUTIONS

- Les écouteurs doivent être conservés dans un endroit sec et aéré, à l'abri de l'eau, des températures élevées, de la poussière et d'autres environnements agressifs afin d'éviter toute dégradation de la qualité sonore.
- Pour garantir une connexion stable, il est recommandé de respecter une distance maximale de 10 mètres entre le téléphone et les écouteurs.
- Si les écouteurs ne peuvent pas se connecter ou fonctionner correctement, ne les démontez pas vous-même.
- La garantie du dispositif et des accessoires ne s'applique pas en cas de démontage par vous-même.
- Utilisez un chargeur standard pour recharger les écouteurs.
- Pour garantir le bon fonctionnement des écouteurs, assurez-vous que le niveau de charge est suffisant.

Le non-respect des instructions d'utilisation peut entraîner un dysfonctionnement du produit et annuler la garantie.

感谢您选择 Proove Gaming! 请在使用前仔细阅读用户手册。

## 产品参数

材质: ABS

蓝牙版本: 6.0

通信协议: A2DP, HFP, AVDTP, AVRCP, HFP, SPP

解码器: SBC, AAC

扬声器尺寸: Ø50mm

接口: Type-C

扬声器灵敏度:  $-100 \pm 3\text{dB}$

麦克风灵敏度:  $-38 \pm 3\text{dB}$

电池类型: 锂电池

电池容量: 1000mAh

续航时间 (蓝牙): 音量 80% ~26 小时

续航时间 (2.4GHz): 音量 80% ~17 小时

电池充电时间: ~2.5 小时

操作模式: 2.4GHz+Bluetooth+3.5

功能: 可拆卸麦克风

工作电压: 3.7V

频率响应: 20Hz~20kHz

阻抗: 20Ω

麦克风阻抗: 2.2kΩ

产品尺寸: 180x210x90mm

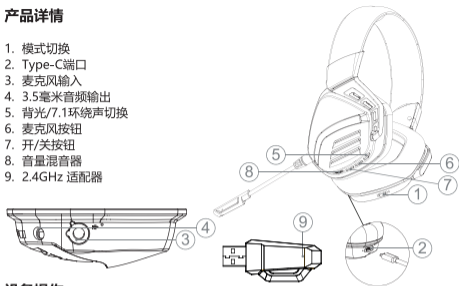
重量: 305g

## 配件

- 耳机 x1
- Type-C to Type-C 线缆 x1
- 音频线缆 x1
- 2.4GHz 适配器 x1
- 麦克风 x1
- 保修卡 x1
- 说明书 x1
- 贴纸 x1

## 产品详情

1. 模式切换
2. Type-C端口
3. 麦克风输入
4. 3.5毫米音频输出
5. 背光/7.1环绕声切换
6. 麦克风按钮
7. 开/关按钮
8. 音量混音器
9. 2.4GHz 适配器



## 设备操作

### 电源

1. 在关闭状态下，按住电源按钮2秒钟，设备将发出开机提示音，电源指示灯亮起，配对指示灯开始快速闪烁。
2. 在开机状态下，长按电源键 2 秒，会听到关机提示音，电源指示灯熄灭，配对指示灯关闭。
3. 在音乐播放模式下，短按一次暂停；再次短按恢复播放。

注意：若要重置配对，请在耳机关闭状态下长按电源键和7.1键，然后重新进入配对模式

### WINDOWS 设置:

1. 右键点击任务栏音量图标，选择“声音”。
2. 在“播放”与“录制”标签页中，将 «PG Rage» 设为默认设备。

注意：首次使用时需将耳机设置为输入与输出设备。

## 模式切换

将模式切换滑块移动到所需位置, 以在 2.4GHz 和 Bluetooth 之间切换。

### 接收器连接:

- 将接收器插入设备接口, 驱动程序将自动安装。接收器指示灯将闪烁绿色。
- 当耳机和适配器连接时, LED 指示灯处于常亮状态。

注意: 如未成功连接, 请重新插拔接收器以进入配对模式 (绿灯快速闪烁) 。

### PS4/PRO 和 PS5:

- 打开游戏主机。
- 将接收器插入 USB 接口, 驱动程序将自动安装。接收器绿灯持续闪烁。
- 耳机开机后将自动进入配对模式并连接至接收器。

### BLUETOOTH:

1. 将模式切换滑块拨至 Bluetooth 位置以进入配对模式。蓝色指示灯闪烁表示已进入配对模式。
2. 在您的设备上开启蓝牙, 并选择“PG Rage”。成功连接后, 指示灯将保持常亮状态

注意: 如果连接失败, 请关闭耳机后重新开机以重新进入配对模式。首次成功连接后, 耳机将自动连接。

### 有线连接

- 将线缆的一端连接到耳机的 3.5 毫米端口, 另一端连接到您的设备 (计算机, 笔记本电脑等) 的端口。
- 耳机将自动关闭, 进入有线连接状态。

注意: 此时RGB背光将关闭。

## 切换背光/7.1环绕声

- 按一次背光/7.1环绕声按钮, 将声音模式切换为7.1.
- 按两次背光/7.1环绕声按钮, 关闭背光.

## 音量滑块

向上或向下滑动音量混合器, 可调节耳机的输入音量.

## 耳机均衡器应用程序

1. 扫描二维码, 将均衡器应用程序下载到手机上.



QR for App

2. 通过蓝牙将耳机连接至手机, 均衡器仅在通过蓝牙连接时与耳机配合使用.
3. 打开应用程序, 确保耳机被正确识别.
4. 根据个人喜好调整均衡器, 以获得最佳音质.

## 警告

- 耳机应存放在干燥通风处, 避免接触水, 高温, 灰尘及其他腐蚀性环境, 以防止音质下降.
- 为确保连接稳定, 建议手机与耳机之间的距离不超过 10 米.
- 如果耳机无法连接或无法正常工作, 请勿自行拆卸.
- 设备及配件的保修不涵盖自行拆卸的情况.
- 请使用标准充电器进行充电.
- 为确保耳机正常工作, 请确保电量充足.

不遵守操作说明可能导致产品故障并使保修失效.

شكراً لاختيارك Gaming Proove! يُرجى قراءة دليل المستخدم بعناية قبل استخدام المنتج.

## معلومات المنتج

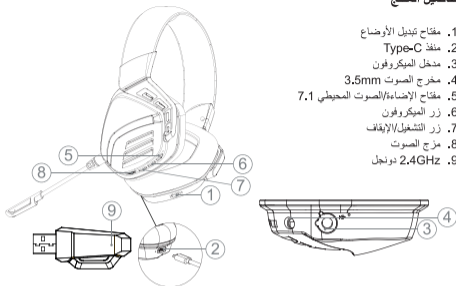
المادة: ABS  
 إصدار البلوتوث: 6.0  
 البروتوكولات: A2DP, HFP, AVDTP, AVRCP, HFP, SPP  
 وحدة فك التشفير: SBC+ AAC  
 حجم مكبر الصوت: Ø50mm  
 المنفذ: Type-C  
 حساسية السماع: -100±3dB  
 حساسية الميكروفون: -38±3dB  
 نوع البطارية: ليثيوم  
 سعة البطارية: 1000mAh  
 مع الإضاءة الخلفية (Bluetooth): حتى 80% من مستوى الصوت ~26 ساعة  
 مدة التشغيل (2.4GHz): حتى 80% من مستوى الصوت ~17 ساعة  
 وقت شحن البطارية: ~2.5 ساعة  
 أنماط التشغيل: 2.4GHz+Bluetooth+3.5  
 الوظائف: ميكروفون قابل للفك  
 جهد التشغيل: 3.7V  
 نطاق التردد: 20Hz-20kHz  
 المقاومة: 20Ω  
 مقاومة الميكروفون: 2.2kΩ  
 أبعاد المنتج: 180x210x90mm  
 الوزن: 305g

## علبة

- سماعات رأس 1×
- كابل Type-C to Type-C 1×
- كابل صوت 1×
- 2.4GHz دونجبل 1×
- ميكروفون 1×
- بطاقة الضمان 1×
- دليل المستخدم 1×
- ملصقات 1×

## تفاصيل المنتج

1. مفتاح تبديل الأوضاع
2. منفذ Type-C
3. مدخل الميكروفون
4. مخرج الصوت 3.5mm
5. مفتاح الإضاءة/الصوت المحيطي 7.1
6. زر الميكروفون
7. زر التشغيل/الإيقاف
8. مزج الصوت
9. 2.4GHz دونجل



## تشغيل المنتج

### الطاقة

1. في حالة إيقاف التشغيل، اضغط مع الاستمرار على زر الطاقة لمدة ثانيتين. سيصدر صوت تشغيل، وسيضيء مؤشر الطاقة وسيبدأ مؤشر الاقتران في الوميض بسرعة.
2. في وضع التشغيل، اضغط مع الاستمرار على زر التشغيل لمدة ثانيتين. ستنبع صوت إيقاف التشغيل، وسيطفئ مؤشر الطاقة، وسيتوقف مؤشر الاقتران.
3. في وضع تشغيل الموسيقى، ضغطة قصيرة — إيقاف مؤقت؛ ضغطة قصيرة مرة أخرى — تشغيل.

ملاحظة: لإعادة ضبط الاقتران، يرجى الضغط باستمرار على زر التشغيل ومفتاح 7.1 لفترة طويلة أثناء إيقاف تشغيل سماعات الرأس، ثم إعادة الدخول إلى وضع الاقتران

## إعدادات Windows

1. انقر بزر الماوس الأيمن على أيقونة الصوت بشريط المهام واختر "الصوت".
2. حدد «PG Rage» كجهاز افتراضي في تبويبي "التشغيل" و"التسجيل".

ملاحظة: في أول استخدام، يجب تعيين السماعة كجهاز إدخال وإخراج.

## تبدیل الأوضاع

حرك مفتاح تبديل الأوضاع إلى الموضع المطلوب للتبديل بين 2.4 جيجاهرتز و Bluetooth.

### الدونجل

- قم بتوصيل الدونجل بمنفذ الجهاز، سيتم تثبيت التعريف تلقائيًا. سيومض المؤشر باللون الأخضر.
- عند توصيل سماعات الرأس وجهاز التوصيل، يظل مصباح LED مضيئًا بشكل مستمر.

ملاحظة: إذا لم يتم الاتصال، الفصل الدونجل وأعد توصيله للدخول في وضع الاقتران – يظهر ذلك من خلال وميض أخضر سريع.

### PS5 و PS4/Pro

- قم بتشغيل جهاز الألعاب.
- أدخل الدونجل في منفذ USB، وسيتم التثبيت تلقائيًا. سيومض المؤشر الأخضر.
- عند تشغيل السماعة، ستدخل تلقائيًا في وضع الاقتران وتتصل بالدونجل.

### :Bluetooth

1. حرك مفتاح تبديل الأوضاع إلى وضع Bluetooth للدخول في وضع الاقتران. يشير وميض المؤشر الأزرق إلى وضع الاقتران.
2. قم بتشغيل تقنية البلوتوث على جهازك واختر "PG Rage". بعد إتمام الاتصال بنجاح، سيظل مصباح الإشارة مضيئًا بشكل مستمر.

ملاحظة: إذا لم يتم الاتصال، أوقف تشغيل سماعة الرأس ثم أعد تشغيلها لتفعيل وضع الاقتران مرة أخرى. بعد أول اتصال ناجح، سيتم الاتصال تلقائيًا في المرات التالية.

### الاتصال السلكي

- قم بتوصيل أحد طرفي الكابل بمنفذ 3.5 مم في سماعات الرأس، والطرف الآخر بمنفذ جهازك (كمبيوتر، كمبيوتر محمول، إلخ).
- ستتوقف سماعات الرأس تلقائيًا عن العمل وستنتقل إلى وضع الاتصال السلكي.

ملاحظة: سيتم إيقاف تشغيل إضاءة RGB في هذه الحالة.

## تبديل الإضاءة/الصوت المحيطي 7.1

- اضغط مرة واحدة على زر الإضاءة/الصوت المحيطي 7.1 لتبديل وضع الصوت إلى 7.1.
- اضغط مرتين على زر الإضاءة/الصوت المحيطي 7.1 لإيقاف تشغيل الإضاءة.

### منزلق الصوت

أدر منزلق الصوت لأعلى أو لأسفل لضبط الصوت الوارد إلى سماعات الرأس.

### تطبيق معادل الصوت لسماعات الرأس

- قم بتنزيل تطبيق معادل الصوت على هاتفك عن طريق مسح رمز الاستجابة السريعة.



QR for App

- قم بتوصيل سماعات الرأس بهاتفك عبر Bluetooth. يعمل المعادل مع سماعات الرأس فقط في حالة الاتصال عبر Bluetooth.
- افتح التطبيق وتأكد من أن سماعات الرأس تم التعرف عليها بشكل صحيح.
- اضبط المعادل وفقاً لتفضيلاتك للحصول على صوت مثالي.

### تحذير

- يجب تخزين سماعات الرأس في مكان جاف وجيد التهوية، مع تجنب ملامستها للماء والحرارة العالية والغيار وغيرها من العوامل المسببة للتلف، وذلك لمنع انخفاض جودة الصوت.
- استخدم السماعات وفقاً للتوصيات، مع الانتباه إلى تأثير البيئة المحيطة.
- لضمان اتصال مستقر، يوصى بالحفاظ على مسافة لا تزيد عن 10 أمتار بين الهاتف والسماعات.
- إذا تعذر توصيل السماعات أو عملها بشكل صحيح، فلا تقم بفكها بنفسك.
- لا تشمل الضمان على الجهاز والملحقات حالات التفكيك الذاتي.
- استخدم شاحنًا قياسيًا للشحن.
- لضمان الأداء الطبيعي لسماعات الرأس، تأكد من أن مستوى الشحن كافٍ.

القد يؤدي عدم اتباع تعليمات الاستخدام إلى حدوث خلل في المنتج وإبطال الضمان.

Đziękujemy za wybranie Proove Gaming! Przed rozpoczęciem korzystania z produktu należy uważnie przeczytać instrukcję obsługi.

## PARAMETRY PRODUKTU

Materiał: ABS

Wersja Bluetooth: 6.0

Protokoły: A2DP, HFP, AVDTP, AVRCP, HFP, SPP

Dekoder: SBC, AAC

Rozmiar głośnika: Ø50mm

Port: Type-C

Czułość głośnika:  $-100\pm 3\text{dB}$

Czułość mikrofonu:  $-38\pm 3\text{dB}$

Typ baterii: Litowa

Pojemność baterii: 1000mAh

Z podświetleniem (Bluetooth): do 80% głośności ~26 h

Czas pracy (2.4GHz): do 80% głośności ~17 h

Czas ładowania baterii: ~2.5 godz

Tryby pracy: 2.4GHz+Bluetooth+3.5

Funkcje: odłączany mikrofon

Napięcie robocze: 3.7V

Zakres częstotliwości: 20Hz-20kHz

Impedancja: 20Ω

Impedancja mikrofonu: 2.2kΩ

Rozmiar produktu: 180x210x90mm

Waga: 305g

## PAKIET

- Słuchawki x1
- Kabel Type-C to Type-C x1
- Kabel audio x1
- Klucz sprzętowy 2.4GHz x1
- Mikrofon x1
- Karta gwarancyjna x1
- Podręcznik użytkownika x1
- Naklejki x1

## SZCZEGÓŁY PRODUKTU

1. Przełącznik trybów
2. Port Type-C
3. Wejście mikrofonowe
4. Wyjście audio 3.5mm
5. Przełącznik podświetlenia/dźwięk przestrzenny 7.1
6. Przycisk mikrofonu
7. Przycisk włączania/wyłączania
8. Mikser głośności
9. Klucz sprzętowy 2.4GHz



## DZIAŁANIE PRODUKTU

### ZASILANIE

1. W stanie wyłączonym naciśnij i przytrzymaj przycisk zasilania przez 2 sekundy. Rozlegnie się sygnał włączenia, zapali się wskaźnik zasilania, a wskaźnik parowania zacznie szybko migać.
2. W stanie włączonym naciśnij i przytrzymaj przycisk zasilania przez 2 sekundy. Usłyszysz sygnał wyłączenia, wskaźnik zasilania zgaśnie, a wskaźnik parowania wyłączy się.
3. W trybie odtwarzania muzyki krótkie naciśnięcie — pauza; ponowne krótkie naciśnięcie — odtwarzanie.

Uwaga: aby zresetować parowanie, należy przytrzymać przycisk zasilania i przycisk 7.1 przez dłuższy czas, gdy słuchawki są wyłączone, a następnie ponownie przejść do trybu parowania

### USTAWIENIA WINDOWS:

- Kliknij prawym przyciskiem myszy ikonę głośnika na pasku zadań i wybierz „Dźwięki”.
- Ustaw «PG Rage» jako domyślne urządzenie w zakładkach „Odtwarzanie” i „Nagrywanie”.

Uwaga: przy pierwszym użyciu należy ustawić słuchawki jako urządzenie wejścia i wyjścia.

## PRZEŁĄCZANIE TRYBÓW

Przesuń suwak przełączania trybów w odpowiednie położenie, aby przełączyć się między 2.4 GHz a Bluetooth.

### DONGLE:

- Włóż dongle do portu urządzenia – sterownik zainstaluje się automatycznie. Wskaźnik będzie migać na zielono.
- Gdy słuchawki i klucz sprzętowy są podłączone, dioda LED świeci się światłem ciągłym.

Uwaga: jeśli słuchawki się nie połączą, odłącz i ponownie podłącz dongle, aby wejść w tryb parowania (zielone miganie).

### PS4/PRO I PS5:

- Włącz konsolę.
- Włóż dongle do portu USB – sterownik zainstaluje się automatycznie. Wskaźnik dongla będzie nadal migać na zielono.
- Po włączeniu słuchawek nastąpi automatyczne parowanie z donglem.

### BLUETOOTH:

1. Przesuń przełącznik trybu w pozycję Bluetooth, aby wejść w tryb parowania. Migająca niebieska dioda wskazuje tryb parowania.
2. Włącz funkcję Bluetooth w swoim urządzeniu i wybierz „PG Rage”. Po nawiązaniu połączenia kontrolka będzie świecić światłem ciągłym

Uwaga: jeśli nie udało się nawiązać połączenia, wyłącz i ponownie włącz słuchawki, aby ponownie aktywować tryb parowania. Po pierwszym udanym połączeniu słuchawki będą łączyć się automatycznie.

## POŁĄCZENIE PRZEWODOWE

- Podłącz jeden koniec kabla do gniazda 3.5mm w słuchawkach, a drugi do gniazda w urządzeniu (komputer, laptop itp.).
- Słuchawki automatycznie wyłączą się i przejdą w tryb połączenia przewodowego.

Uwaga: Podświetlenie RGB zostanie wyłączone.

## PRZEŁĄCZANIE PODŚWIETLENIA/DŹWIĘKU PRZESTRZENNEGO 7.1

- Naciśnij 1 raz przycisk podświetlenia/dźwięku przestrzennego 7.1, aby przełączyć tryb dźwięku na 7.1.
- Naciśnij 2 razy przycisk podświetlenia/dźwięku przestrzennego 7.1, aby wyłączyć podświetlenie.

## SUWAK GŁOŚNOŚCI

Przesuń suwak głośności w górę lub w dół, aby dostosować dźwięk wejściowy słuchawek.

## APLIKACJA KOREKTORA DŹWIĘKU DLA SŁUCHAWEK

- Pobierz aplikację korektora dźwięku na telefon, skanując kod QR.
- Podłącz słuchawki do telefonu przez Bluetooth. Korektor działa ze słuchawkami tylko w przypadku połączenia przez Bluetooth.
- Otwórz aplikację i upewnij się, że słuchawki zostały prawidłowo rozpoznane.
- Dostosuj korektor zgodnie z własnymi preferencjami, aby uzyskać optymalny dźwięk.



QR for App

## OSTRZEŻENIE

- Słuchawki należy przechowywać w suchym i przewiewnym miejscu, unikając kontaktu z wodą, wysoką temperaturą, kurzem i innymi agresywnymi środowiskami, aby zapobiec pogorszeniu jakości dźwięku.
- Aby zapewnić stabilne połączenie, zaleca się zachowanie odległości nie większej niż 10 metrów między telefonem a słuchawkami.
- Jeśli słuchawki nie mogą się połączyć lub nie działają prawidłowo, nie rozbieraj ich samodzielnie.
- Gwarancja na urządzenie i akcesoria nie obejmuje przypadków samodzielnego rozbierania.
- Do ładowania używaj standardowej ładowarki.
- Aby zapewnić normalne działanie słuchawek, upewnij się, że poziom naładowania jest wystarczający.

Nieprzestrzeganie instrukcji obsługi może spowodować nieprawidłowe działanie produktu i unieważnienie gwarancji.

Дякуємо, що обрали Proove Gaming! Будь ласка, уважно прочитайте посібник користувача перед використанням продукту.

## ПАРАМЕТРИ ПРОДУКТУ

Матеріал: ABS

Версія Bluetooth: 6.0

Протоколи: A2DP, HFP, AVDTP, AVRCP, HFP, SPP

Декодер: SBC, AAC

Розмір динаміка: Ø50мм

Порт: Type-C

Чутливість динаміка:  $-100\pm 3$ дБ

Чутливість мікрофона:  $-38\pm 3$ дБ

Тип акумулятора: літійовий

Ємність акумулятора: 1000mAh

Час роботи (Bluetooth): до 80% гучності ~26 год

Час роботи (2.4ГГц): до 80% гучності ~17 год

Час заряджання: ~2.5 год

Режими роботи: 2.4ГГц+Bluetooth+3.5

Функції: знімний мікрофон

Робоча напруга: 3.7V

Діапазон частот: 20Гц-20кГц

Опір: 20Ω

Опір мікрофона: 2.2kΩ

Розмір продукту: 180x210x90мм

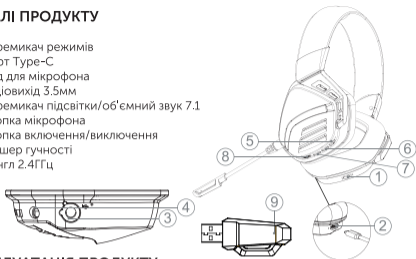
Вага: 305g

## КОМПЛЕКТАЦІЯ

- Навушники x1
- Кабель Type-C to Type-C x1
- Аудіокабель x1
- Донгл 2.4ГГц x1
- Мікрофон x1
- Гарантійний талон x1
- Посібник користувача x1
- Наліпки x1

## ДЕТАЛІ ПРОДУКТУ

1. Перемикач режимів
2. Порт Type-C
3. Вхід для мікрофона
4. Аудіовихід 3.5мм
5. Перемикач підсвітки/об'ємний звук 7.1
6. Кнопка мікрофона
7. Кнопка включення/виключення
8. Мікшер гучності
9. Донгл 2.4ГГц



## ЕКСПЛУАТАЦІЯ ПРОДУКТУ

### ЖИВЛЕННЯ

1. У вимкненому стані натисніть і утримуйте кнопку живлення 2 секунди. Пролунає сигнал увімкнення, індикатор живлення загориться та індикатор сполучення почне швидко блимати.
2. У ввімкненому стані натисніть і утримуйте кнопку живлення протягом 2 секунд. Пролунає звуковий сигнал вимкнення, індикатор живлення згасне, індикатор сполучення вимкнеться.
3. У режимі відтворення музики коротке натискання кнопки — пауза; повторне коротке натискання — відтворення.

Примітка: щоб скинути налаштування сполучення, у вимкненому стані навушників тривалий час утримуйте натиснутими кнопку живлення та клавішу 7.1, а потім знову увійдіть у режим сполучення

### НАЛАШТУВАННЯ WINDOWS:

- Клацніть правою кнопкою миші на значок динаміка на панелі завдань і виберіть «Звуки»
- Встановіть пристрій «PG Rage» як значення за замовчуванням у вкладці «Відтворення» і «Запис»

Примітка: під час першого використання гарнітури її необхідно налаштувати як пристрій введення, так і пристрій виведення

## ПЕРЕМИКАННЯ РЕЖИМІВ

Перемістіть повзунок перемикання режимів у потрібне положення, щоб переключитися між 2.4 ГГц та Bluetooth.

### ДОНГЛ:

- Вставте донгл в порт пристрою, драйвер встановиться автоматично. Індикатор донгла буде блимати зеленим
- Коли навушники та адаптер підключені, світлодіод світиться постійно.

Примітка: Вимкніть і під'єднайте донгл, якщо навушники не підключені, щоб увійти в активний режим сполучення – про це свідчатиме миготіння зеленого світла на індикаторі

### PS4/PRO I PS5:

- Увімкніть ігрову консоль
- Вставте донгл в USB-порт консолі, драйвер встановиться автоматично. Індикатор донгла продовжить блимати зеленим
- Під час увімкнення навушники перейдуть у режим сполучення й автоматично під'єднаються до донгла

### BLUETOOTH:

1. Перемістіть повзунок перемикання режимів у положення Bluetooth для входу в режим сполучення. Синій індикатор, що блимає, вказує на режим сполучення.
2. Увімкніть Bluetooth на своєму пристрої та виберіть «PG Rage». Після успішного підключення індикатор буде постійно світитися

Примітка: якщо з'єднання не вдалося встановити, вимкніть і знову увімкніть навушники, щоб повторно активувати режим сполучення. Після першого успішного підключення навушники надалі під'єднуюватимуться автоматично.

### ДРОТОВЕ З'ЄДНАННЯ

- З'єднайте один кінець кабелю з 3.5мм портом на навушниках, а другий з портом вашого пристрою (комп'ютер, ноутбук тощо).
- Навушники автоматично вимкнуться перейдуть у стан дротового підключення.

Примітка: RGB підсвітка при цьому вимкнеться.

## ПЕРЕМИКАННЯ ПІДСВІТКИ/ОБ'ЄМНОГО ЗВУКУ 7.1

- Натисніть 1 раз на кнопку підсвітки/об'ємного звуку 7.1, щоб переключити режим звуку до 7.1.
- Натисніть 2 рази на кнопку підсвітки/об'ємного звуку 7.1, щоб вимкнути підсвітку.

## СЛАЙДЕР ГУЧНОСТІ

Крутіть вгору чи вниз мікшер гучності, щоб налаштувати вхідний звук навушників.

## ДОДАТОК-ЕКВАЛАЙЗЕР ДЛЯ НАВУШНИКІВ

- Завантажте застосунок-еквалайзер на телефон, відсканувавши QR-код.
- Підключіть навушники до телефону через Bluetooth. Еквалайзер працює з навушниками тільки в разі підключення через Bluetooth.
- Відкрийте додаток і переконайтеся, що навушники правильно розпізнані.
- Налаштуйте еквалайзер відповідно до ваших уподобань для отримання оптимального звуку.



QR for App

## ЗАСТЕРЕЖЕННЯ

- Навушники слід зберігати в сухому та провітрюваному місці, уникаючи контакту з водою, високою температурою, пилом та іншими агресивними середовищами, щоб запобігти зниженню якості звуку.
- Щоб забезпечити стабільне з'єднання, рекомендується дотримуватися дистанції не більше 10 метрів між телефоном і навушниками.
- Якщо навушники не можуть підключитися або працювати належним чином, не розбирайте їх самостійно.
- Гарантія на пристрій і аксесуари не поширюється на випадки самостійного розбирання.
- Для заряджання використовуйте стандартний зарядний пристрій.
- Щоб забезпечити нормальну роботу навушників, переконайтеся, що рівень заряду достатній.

Порушення правил експлуатації може призвести до втрати працездатності продукту та втрати гарантії.

Спасибо, что выбрали Proove Gaming! Пожалуйста, внимательно прочитайте руководство пользователя перед использованием продукта.

## ПАРАМЕТРЫ ПРОДУКТА

Материал: ABS

Версия Bluetooth: 6.0

Протоколы: A2DP, HFP, AVDTP, AVRCP, HFP, SPP

Декодер: SBC, AAC

Размер динамика: Ø50мм

Порт: Type-C

Чувствительность динамика:  $-100\pm 3$ дБ

Чувствительность микрофона:  $-38\pm 3$ дБ

Тип аккумулятора: литиевый

Ёмкость аккумулятора: 650мАч

Время работы (Bluetooth): до 80% громкости ~26 ч

Время работы (2.4ГГц): до 80% громкости ~17 ч

Время зарядки: ~2.5 ч

Режимы работы: 2.4ГГц+Bluetooth+3.5

Функции: съёмный микрофон

Рабочее напряжение: 3.7V

Частотный диапазон: 20Гц-20кГц

Сопротивление: 20Ω

Сопротивление микрофона: 2.2кΩ

Размер продукта: 180x210x90мм

Вес: 305г

## КОМПЛЕКТАЦИЯ

- Наушники x1
- Кабель Type-C to Type-C x1
- Аудиокабель x1
- Донгл 2.4ГГц x1
- Микрофон x1
- Гарантийный талон x1
- Руководство пользователя x1
- Стикеры x1

## ДЕТАЛИ ПРОДУКТА

1. Переключатель режимов
2. Порт Type-C
3. Вход для микрофона
4. Аудиовыход 3.5мм
5. Переключатель подсветки/  
объемный звук 7.1
6. Кнопка микрофона
7. Кнопка включения/выключения
8. Микшер громкости
9. Донгл 2.4ГГц



## ЭКСПЛУАТАЦИЯ ПРОДУКТА

### ПИТАНИЕ

1. В выключенном состоянии нажмите и удерживайте кнопку питания 2 секунды. Прозвучит сигнал включения, индикатор питания загорится и индикатор сопряжения начнет быстро мигать.
2. Во включенном состоянии нажмите и удерживайте кнопку питания 2 секунды. Прозвучит сигнал выключения, индикатор питания погаснет, индикатор сопряжения отключится.
3. В режиме воспроизведения музыки короткое нажатие — пауза; повторное короткое нажатие — воспроизведение.

Примечание: чтобы сбросить настройки сопряжения, при выключенных наушниках нажмите и удерживайте кнопку питания и клавишу 7.1, а затем снова войдите в режим сопряжения

### НАСТРОЙКА WINDOWS:

- Щёлкните правой кнопкой мыши по значку динамика в панели задач и выберите «Звуки».
- Установите «PG Rage» как устройство по умолчанию во вкладках «Воспроизведение» и «Запись».

Примечание: при первом использовании гарнитуру нужно настроить как устройство ввода и вывода звука.

## ПЕРЕКЛЮЧЕНИЕ РЕЖИМОВ

- Переместите ползунок переключения режимов в нужное положение, чтобы переключиться между 2.4 ГГц и Bluetooth.

### ДОНГЛ:

- Вставьте донгл в порт устройства — драйвер установится автоматически. Индикатор будет мигать зелёным.
- Когда наушники и адаптер подключены, светодиод горит постоянно.

Примечание: если наушники не подключаются, отключите и снова вставьте донгл — при этом загорится зелёный мигающий индикатор (режим сопряжения).

### PS4/PRO И PS5:

- Включите консоль.
- Вставьте донгл в USB-порт — драйвер установится автоматически. Индикатор будет продолжать мигать зелёным.
- При включении наушники автоматически перейдут в режим сопряжения и подключатся к донглу.

### BLUETOOTH:

1. Переместите переключатель режимов в положение Bluetooth для входа в режим сопряжения. Мигающий синий индикатор указывает на режим сопряжения.
2. Включите Bluetooth на вашем устройстве и выберите «PG Rage». После успешного подключения индикатор будет гореть постоянно.

Примечание: если соединение не удалось установить, выключите и снова включите наушники, чтобы повторно активировать режим сопряжения. После первого успешного подключения наушники будут подключаться автоматически.

## ПРОВОДНОЕ СОЕДИНЕНИЕ

- Соедините один конец кабеля с 3.5мм портом на наушниках, а второй с портом вашего устройства (компьютер, ноутбук и т. д.).
- Наушники автоматически отключатся и перейдут в режим проводного подключения.

Примечание: RGB подсветка при этом выключится.

## ПЕРЕКЛЮЧЕНИЕ ПОДСВЕТКИ/ОБЪЕМНОГО ЗВУКА 7.1

- Нажмите 1 раз на кнопку подсветки/объемного звука 7.1, чтобы переключить режим звука на 7.1.
- Нажмите 2 раза на кнопку подсветки/объемного звука 7.1, чтобы выключить подсветку.

## СЛАЙДЕР ГРОМКОСТИ

Поворачивайте вверх или вниз микшер громкости, чтобы настроить входной звук наушников.

## ПРИЛОЖЕНИЕ ЭКВАЛАЙЗЕРА ДЛЯ НАУШНИКОВ

- Загрузите приложение-эквайзер на телефон, отсканировав QR-код.
- Подключите наушники к телефону через Bluetooth. Эквалайзер работает с наушниками только при подключении через Bluetooth.
- Откройте приложение и убедитесь, что наушники правильно распознаны.
- Настройте эквалайзер в соответствии с вашими предпочтениями для получения оптимального звука.



QR for App

## ПРЕДОСТЕРЕЖЕНИЕ

- Наушники следует хранить в сухом и проветриваемом месте, избегая контакта с водой, высокой температурой, пылью и другими агрессивными средами, чтобы предотвратить снижение качества звука.
- Для обеспечения стабильного соединения рекомендуется соблюдать расстояние не более 10 метров между телефоном и наушниками.
- Если наушники не могут подключиться или работать должным образом, не разбирайте их самостоятельно.
- Гарантия на устройство и аксессуары не распространяется на случаи самостоятельной разборки.
- Для зарядки используйте стандартное зарядное устройство.
- Чтобы обеспечить нормальную работу наушников, убедитесь, что уровень заряда достаточен.

Нарушение правил эксплуатации может привести к потере работоспособности продукта и потере гарантии.

WARNING



Please follow the above safety instructions otherwise it will cause fire, electric shock, damage or other damage.



Shenzhen Anyway Technology Co., Ltd.  
27th Floor, Building 1, Huaqiang Kechuang  
Plaza, Futian District, Shenzhen, China  
Designed by Proove Gaming. Made in China



Join Proove on  
social media!